

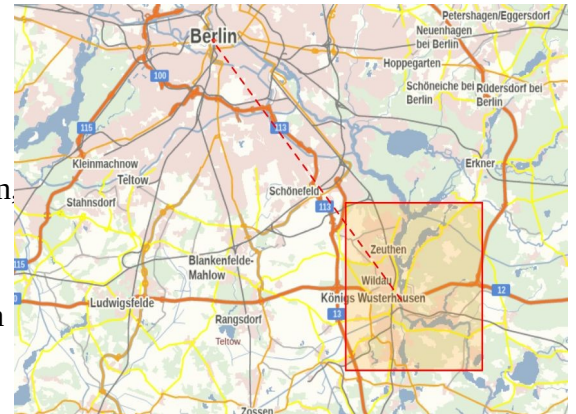
Projekt „Inklusives Wohnen in Niederlehme“

Lage

Niederlehme im Landkreis Dahme Spree
ca. 30km von Berlin Zone C des VBB
am linken Ufer des Dahme-Kanals, umgeben von Wald

In Grundstücknähe

- Bushaltestelle mit Anbindung nach Königs Wusterhausen, 200m
- REWE, Penny, 200-250m
- Bahnhof Niederlehme mit Anbindung nach Berlin, 600m
- Apotheke und Hausarzt, 600m
- Grundschule 500m
- Kita 1000m
- Krankenhaus in Königs Wusterhausen, 10 Autominuten

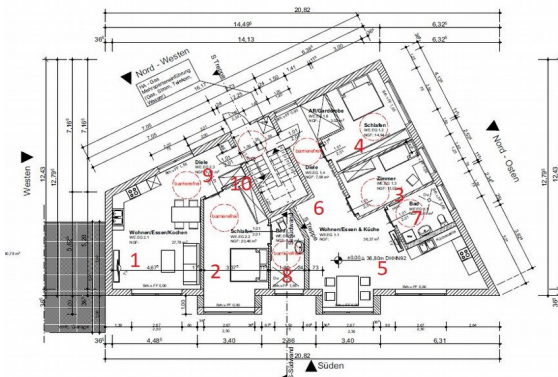


Grundstück

- mit 80 Jahre altem, saniertem Bestandsgebäude mit 4 Wohnungen, bereits bewohnt von 4 Fam. mit insg. 9 Kindern (davon ein 6j. Mädchen mit Inklusionsbedarf)
- 2000 qm Garten
- ca. 500 qm Wald – dahinter Dahmekanal



Ansicht von Süden



Zu errichtendes Haus:

- Grundfläche: 420m² / 140 m² pro Etage
- **1. EG - 140m²: Wohngemeinschaft für 3 geistig behinderte junge Erwachsene und ein Zi für Studierende/n;**
- 1. OG: Eigentumswohnung für Initiatorin und deren 3 Kinder
- 2. OG: Eigentumswohnung für junge Familie mit 2 Kindern (bereits wohnhaft am Hof)

Vorhanden

- Grundstück
- Baugenehmigung mit Gültigkeit bis September 2024
- potenzielle Baufirma

Gesucht

- Verein oder Genossenschaft mit Interesse an der Unterstützung eines inklusiven Wohnprojekts
- 3 engagierte Angehörige von geistig behinderten jungen Erwachsenen, die ihnen ein selbstbestimmtes Leben in schöner Umgebung ermöglichen möchten
- Finanzierung
- in inklusivem Wohnen erfahrene und engagierte ProjektentwicklerInnen und Netzwerk